



■ **IVRI** / Fa parte del Gruppo Basile, leader nazionale della sicurezza preventiva, insieme a Ksm, Sicurtransport e Argo. Amplia i propri servizi al mondo della rete

Security & digital transformation

Integrazione dei servizi e IoT: la gestione digitale delle minacce è in real time

Nell'era in cui la dimensione digitale impatta su ogni aspetto della nostra quotidianità, privata e professionale, non è più possibile pensare alla sicurezza preventiva solo come a una tradizionale attività di vigilanza sul territorio: reti informatiche e flussi di grandi quantità di dati ampliano gli orizzonti creando opportunità e facendo emergere, al contempo, nuove criticità. Il settore della sicurezza attraversa oggi una fase di profonda trasformazione contrassegnata da nuovi valori e applicazioni. IoT, ovvero il mercato dell'Internet of Things, che nel nostro Paese ha sfiorato 3 miliardi di euro nel 2016, big data, soluzioni domotiche e gestione digitale in real time sono i nuovi driver di cambiamento con cui i protagonisti del mondo security devono fare i conti. In questo scenario è proprio a realtà consolidate come il Gruppo guidato dalla famiglia Basile (costituito dalle società Ivri, Ksm, Sicurtransport e Argo), leader nazionale in sicurezza preventiva, che spetta il compito di farsi promotrici dell'evoluzione, ampliando l'asset strategico dei propri servizi. Cybersecurity e attività di consulenza, focalizzate soprattutto su strategie di business continuity e risk management, sono oggi le due direttrici attraverso cui l'azienda risponde al cambiamento. "La portata di questa trasformazione è dirompente e va affrontata pensando all'innovazione come una fonte di opportunità. Perciò integriamo nel nostro core business tradizionale, basato su vigilanza e trasporto valori, una serie di servizi innovativi, rivolti sia alle aziende che ai privati - commenta Filippo Basile, a.d. Ivri, responsabile dell'area Commerciale -. Grazie alla nostra area Ricerca e Sviluppo, e alla collaborazione con prestigiosi partner, mettiamo a punto

strategie e soluzioni che da un lato consentono di sfruttare le potenzialità offerte dalla rete, Internet of things in primis, dall'altro lato tutelano dai rischi che l'iperconnettività stessa comporta, come gli attacchi hacker. Per rispondere a questa nuova esigenza di sicurezza, sviluppiamo soluzioni per la protezione dei dati sensibili, rivolte sia al mondo industriale e istituzionale, sia ai singoli individui. Nello specifico, ci siamo dotati di piattaforme digitali che permettono al cliente di gestire in real time le attività di security, relative sia al perimetro fisico che digitale delle aziende". Oggi le nuove strategie cyber risultano inoltre fondamentali per l'integrazione di servizi di intelligence e gestione del rischio, in ambito aziendale, per garantire una efficace continuità operativa anche a fronte di minacce che caratterizzano il contesto contemporaneo. "La sorveglianza fisica è, ad oggi, solo una parte dei servizi che offriamo e si integra in un'offerta molto più ampia. Per il corporate abbiamo sviluppato soluzioni intelligenti per effettuare risk analysis e cyber security, che rappresentano quindi i nuovi strumenti innovativi per il controllo del territorio e del business dei nostri clienti, e con cui gestiamo tutti i rischi potenziali - aggiunge Luciano Basile, a.d. di Ivri. "Ci siamo infatti dotati di una struttura che permette lo studio e l'identificazione dei rischi emergenti e l'implementazione delle misure di difesa, offrendo progetti di sicurezza integrata personalizzati. In questo modo rispondiamo all'esigenza espressa dai nostri clienti di avere una protezione totale anche a livello 'immateriale': il reato di furto informatico è in crescita. Per questo occorrono servizi digitali innovativi, anche per il secure building: a tal fine abbiamo una divisione spe-

ziale che si occupa di questi progetti all'avanguardia". Riconosciuto "Eccellenza dell'anno per innovazione & leadership" da Le Fonti Awards e inserito nel programma Elite di Borsa Italiana, il Gruppo, che ha alle spalle la copertura di grandi eventi come Expo Milano 2015 e l'esposizione di opere d'arte al G7 di Taormina nel 2017, prosegue l'evoluzione intrecciando il proprio binomio fondante, tradizione e innovazione, con l'expertise di partner internazionali e la gestione digitale dei servizi in real time, divenendo a tutti gli effetti una società di security in grado di guidare la trasformazione del settore e rispondere alle nuove sfide.

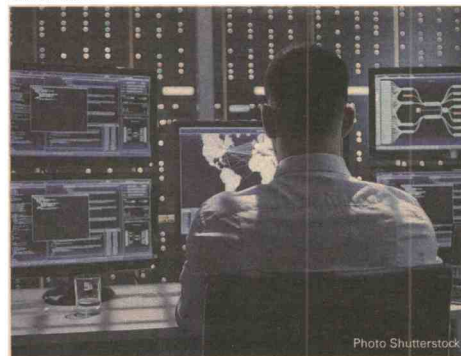


Photo Shutterstock



Photo Nick Zonna

La famiglia Basile premiata a "Le Fonti Awards 2017"